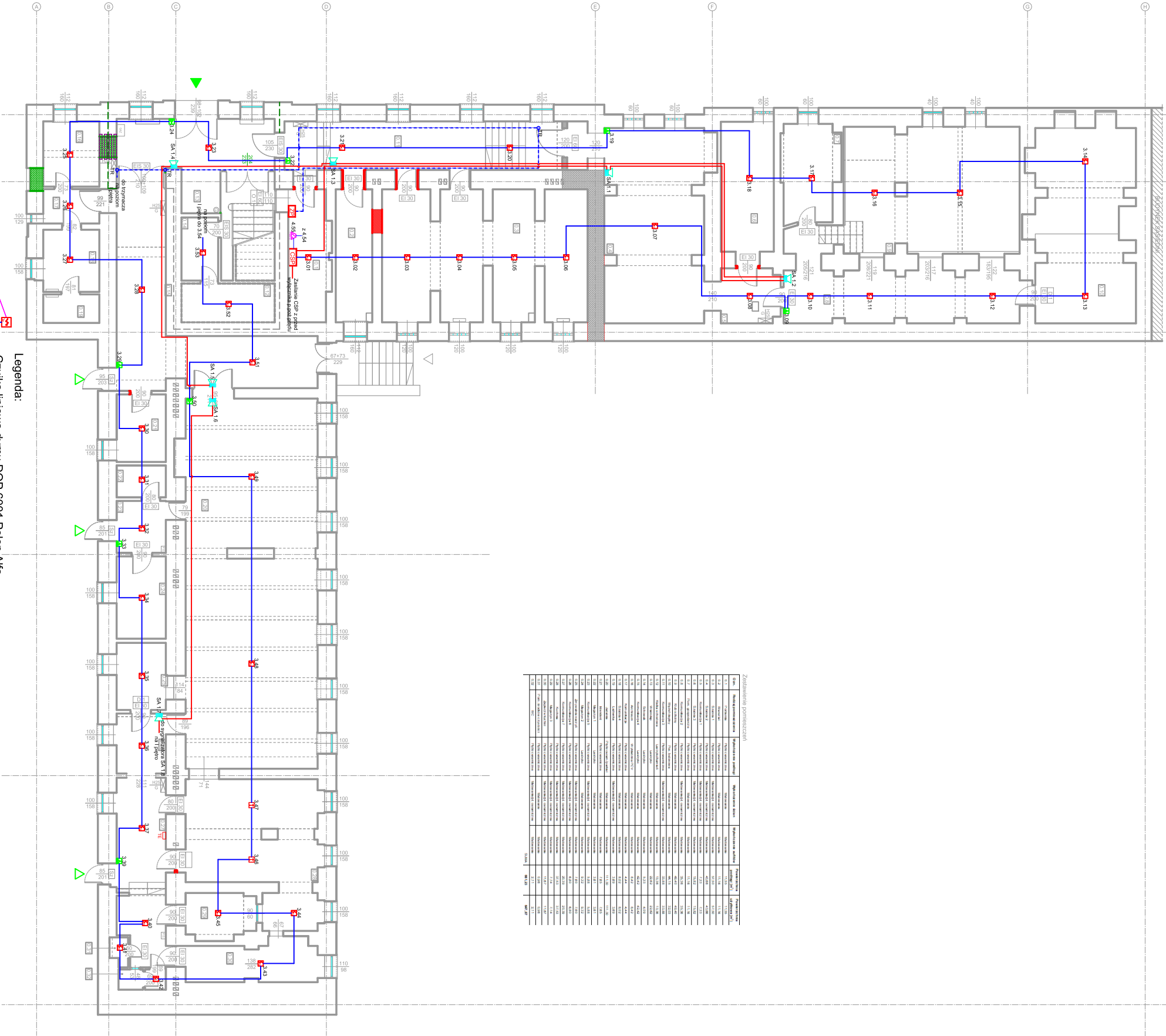


Zestawienie przewidywanych				
nr	Symbol	Opis	Wartość	Wartość
1	1	Przewód HTKSH PH90 E90 1x2x1,0 mm <sup>2</sup> - sygnał	11,30	11,30
2	2	Przewód HTKSH PH90 E90 1x2x1,0 mm <sup>2</sup> - sygnał	11,30	11,30
3	3	Przewód HTKSH PH90 E90 1x2x1,0 mm <sup>2</sup> - sygnał	11,30	11,30
4	4	Przewód HTKSH PH90 E90 1x2x1,0 mm <sup>2</sup> - sygnał	11,30	11,30
5	5	Przewód HTKSH PH90 E90 1x2x1,0 mm <sup>2</sup> - sygnał	11,30	11,30
6	6	Przewód HTKSH PH90 E90 1x2x1,0 mm <sup>2</sup> - sygnał	11,30	11,30
7	7	Przewód HTKSH PH90 E90 1x2x1,0 mm <sup>2</sup> - sygnał	11,30	11,30
8	8	Przewód HTKSH PH90 E90 1x2x1,0 mm <sup>2</sup> - sygnał	11,30	11,30
9	9	Przewód HTKSH PH90 E90 1x2x1,0 mm <sup>2</sup> - sygnał	11,30	11,30
10	10	Przewód HTKSH PH90 E90 1x2x1,0 mm <sup>2</sup> - sygnał	11,30	11,30
11	11	Przewód HTKSH PH90 E90 1x2x1,0 mm <sup>2</sup> - sygnał	11,30	11,30
12	12	Przewód HTKSH PH90 E90 1x2x1,0 mm <sup>2</sup> - sygnał	11,30	11,30
13	13	Przewód HTKSH PH90 E90 1x2x1,0 mm <sup>2</sup> - sygnał	11,30	11,30
14	14	Przewód HTKSH PH90 E90 1x2x1,0 mm <sup>2</sup> - sygnał	11,30	11,30
15	15	Przewód HTKSH PH90 E90 1x2x1,0 mm <sup>2</sup> - sygnał	11,30	11,30
16	16	Przewód HTKSH PH90 E90 1x2x1,0 mm <sup>2</sup> - sygnał	11,30	11,30
17	17	Przewód HTKSH PH90 E90 1x2x1,0 mm <sup>2</sup> - sygnał	11,30	11,30
18	18	Przewód HTKSH PH90 E90 1x2x1,0 mm <sup>2</sup> - sygnał	11,30	11,30
19	19	Przewód HTKSH PH90 E90 1x2x1,0 mm <sup>2</sup> - sygnał	11,30	11,30
20	20	Przewód HTKSH PH90 E90 1x2x1,0 mm <sup>2</sup> - sygnał	11,30	11,30
21	21	Przewód HTKSH PH90 E90 1x2x1,0 mm <sup>2</sup> - sygnał	11,30	11,30
22	22	Przewód HTKSH PH90 E90 1x2x1,0 mm <sup>2</sup> - sygnał	11,30	11,30
23	23	Przewód HTKSH PH90 E90 1x2x1,0 mm <sup>2</sup> - sygnał	11,30	11,30
24	24	Przewód HTKSH PH90 E90 1x2x1,0 mm <sup>2</sup> - sygnał	11,30	11,30
25	25	Przewód HTKSH PH90 E90 1x2x1,0 mm <sup>2</sup> - sygnał	11,30	11,30
26	26	Przewód HTKSH PH90 E90 1x2x1,0 mm <sup>2</sup> - sygnał	11,30	11,30
27	27	Przewód HTKSH PH90 E90 1x2x1,0 mm <sup>2</sup> - sygnał	11,30	11,30
28	28	Przewód HTKSH PH90 E90 1x2x1,0 mm <sup>2</sup> - sygnał	11,30	11,30
29	29	Przewód HTKSH PH90 E90 1x2x1,0 mm <sup>2</sup> - sygnał	11,30	11,30
30	30	Przewód HTKSH PH90 E90 1x2x1,0 mm <sup>2</sup> - sygnał	11,30	11,30
31	31	Przewód HTKSH PH90 E90 1x2x1,0 mm <sup>2</sup> - sygnał	11,30	11,30
32	32	Przewód HTKSH PH90 E90 1x2x1,0 mm <sup>2</sup> - sygnał	11,30	11,30
33	33	Przewód HTKSH PH90 E90 1x2x1,0 mm <sup>2</sup> - sygnał	11,30	11,30
34	34	Przewód HTKSH PH90 E90 1x2x1,0 mm <sup>2</sup> - sygnał	11,30	11,30
35	35	Przewód HTKSH PH90 E90 1x2x1,0 mm <sup>2</sup> - sygnał	11,30	11,30
36	36	Przewód HTKSH PH90 E90 1x2x1,0 mm <sup>2</sup> - sygnał	11,30	11,30
37	37	Przewód HTKSH PH90 E90 1x2x1,0 mm <sup>2</sup> - sygnał	11,30	11,30
38	38	Przewód HTKSH PH90 E90 1x2x1,0 mm <sup>2</sup> - sygnał	11,30	11,30
39	39	Przewód HTKSH PH90 E90 1x2x1,0 mm <sup>2</sup> - sygnał	11,30	11,30
40	40	Przewód HTKSH PH90 E90 1x2x1,0 mm <sup>2</sup> - sygnał	11,30	11,30
41	41	Przewód HTKSH PH90 E90 1x2x1,0 mm <sup>2</sup> - sygnał	11,30	11,30
42	42	Przewód HTKSH PH90 E90 1x2x1,0 mm <sup>2</sup> - sygnał	11,30	11,30
43	43	Przewód HTKSH PH90 E90 1x2x1,0 mm <sup>2</sup> - sygnał	11,30	11,30
44	44	Przewód HTKSH PH90 E90 1x2x1,0 mm <sup>2</sup> - sygnał	11,30	11,30
45	45	Przewód HTKSH PH90 E90 1x2x1,0 mm <sup>2</sup> - sygnał	11,30	11,30
46	46	Przewód HTKSH PH90 E90 1x2x1,0 mm <sup>2</sup> - sygnał	11,30	11,30
47	47	Przewód HTKSH PH90 E90 1x2x1,0 mm <sup>2</sup> - sygnał	11,30	11,30
48	48	Przewód HTKSH PH90 E90 1x2x1,0 mm <sup>2</sup> - sygnał	11,30	11,30
49	49	Przewód HTKSH PH90 E90 1x2x1,0 mm <sup>2</sup> - sygnał	11,30	11,30
50	50	Przewód HTKSH PH90 E90 1x2x1,0 mm <sup>2</sup> - sygnał	11,30	11,30
51	51	Przewód HTKSH PH90 E90 1x2x1,0 mm <sup>2</sup> - sygnał	11,30	11,30
52	52	Przewód HTKSH PH90 E90 1x2x1,0 mm <sup>2</sup> - sygnał	11,30	11,30
53	53	Przewód HTKSH PH90 E90 1x2x1,0 mm <sup>2</sup> - sygnał	11,30	11,30
54	54	Przewód HTKSH PH90 E90 1x2x1,0 mm <sup>2</sup> - sygnał	11,30	11,30
55	55	Przewód HTKSH PH90 E90 1x2x1,0 mm <sup>2</sup> - sygnał	11,30	11,30
56	56	Przewód HTKSH PH90 E90 1x2x1,0 mm <sup>2</sup> - sygnał	11,30	11,30
57	57	Przewód HTKSH PH90 E90 1x2x1,0 mm <sup>2</sup> - sygnał	11,30	11,30
58	58	Przewód HTKSH PH90 E90 1x2x1,0 mm <sup>2</sup> - sygnał	11,30	11,30
59	59	Przewód HTKSH PH90 E90 1x2x1,0 mm <sup>2</sup> - sygnał	11,30	11,30
60	60	Przewód HTKSH PH90 E90 1x2x1,0 mm <sup>2</sup> - sygnał	11,30	11,30
61	61	Przewód HTKSH PH90 E90 1x2x1,0 mm <sup>2</sup> - sygnał	11,30	11,30
62	62	Przewód HTKSH PH90 E90 1x2x1,0 mm <sup>2</sup> - sygnał	11,30	11,30
63	63	Przewód HTKSH PH90 E90 1x2x1,0 mm <sup>2</sup> - sygnał	11,30	11,30
64	64	Przewód HTKSH PH90 E90 1x2x1,0 mm <sup>2</sup> - sygnał	11,30	11,30
65	65	Przewód HTKSH PH90 E90 1x2x1,0 mm <sup>2</sup> - sygnał	11,30	11,30
66	66	Przewód HTKSH PH90 E90 1x2x1,0 mm <sup>2</sup> - sygnał	11,30	11,30
67	67	Przewód HTKSH PH90 E90 1x2x1,0 mm <sup>2</sup> - sygnał	11,30	11,30
68	68	Przewód HTKSH PH90 E90 1x2x1,0 mm <sup>2</sup> - sygnał	11,30	11,30
69	69	Przewód HTKSH PH90 E90 1x2x1,0 mm <sup>2</sup> - sygnał	11,30	11,30
70	70	Przewód HTKSH PH90 E90 1x2x1,0 mm <sup>2</sup> - sygnał	11,30	11,30
71	71	Przewód HTKSH PH90 E90 1x2x1,0 mm <sup>2</sup> - sygnał	11,30	11,30
72	72	Przewód HTKSH PH90 E90 1x2x1,0 mm <sup>2</sup> - sygnał	11,30	11,30
73	73	Przewód HTKSH PH90 E90 1x2x1,0 mm <sup>2</sup> - sygnał	11,30	11,30
74	74	Przewód HTKSH PH90 E90 1x2x1,0 mm <sup>2</sup> - sygnał	11,30	11,30
75	75	Przewód HTKSH PH90 E90 1x2x1,0 mm <sup>2</sup> - sygnał	11,30	11,30
76	76	Przewód HTKSH PH90 E90 1x2x1,0 mm <sup>2</sup> - sygnał	11,30	11,30
77	77	Przewód HTKSH PH90 E90 1x2x1,0 mm <sup>2</sup> - sygnał	11,30	11,30
78	78	Przewód HTKSH PH90 E90 1x2x1,0 mm <sup>2</sup> - sygnał	11,30	11,30
79	79	Przewód HTKSH PH90 E90 1x2x1,0 mm <sup>2</sup> - sygnał	11,30	11,30
80	80	Przewód HTKSH PH90 E90 1x2x1,0 mm <sup>2</sup> - sygnał	11,30	11,30
81	81	Przewód HTKSH PH90 E90 1x2x1,0 mm <sup>2</sup> - sygnał	11,30	11,30
82	82	Przewód HTKSH PH90 E90 1x2x1,0 mm <sup>2</sup> - sygnał	11,30	11,30
83	83	Przewód HTKSH PH90 E90 1x2x1,0 mm <sup>2</sup> - sygnał	11,30	11,30
84	84	Przewód HTKSH PH90 E90 1x2x1,0 mm <sup>2</sup> - sygnał	11,30	11,30
85	85	Przewód HTKSH PH90 E90 1x2x1,0 mm <sup>2</sup> - sygnał	11,30	11,30
86	86	Przewód HTKSH PH90 E90 1x2x1,0 mm <sup>2</sup> - sygnał	11,30	11,30
87	87	Przewód HTKSH PH90 E90 1x2x1,0 mm <sup>2</sup> - sygnał	11,30	11,30
88	88	Przewód HTKSH PH90 E90 1x2x1,0 mm <sup>2</sup> - sygnał	11,30	11,30
89	89	Przewód HTKSH PH90 E90 1x2x1,0 mm <sup>2</sup> - sygnał	11,30	11,30
90	90	Przewód HTKSH PH90 E90 1x2x1,0 mm <sup>2</sup> - sygnał	11,30	11,30
91	91	Przewód HTKSH PH90 E90 1x2x1,0 mm <sup>2</sup> - sygnał	11,30	11,30
92	92	Przewód HTKSH PH90 E90 1x2x1,0 mm <sup>2</sup> - sygnał	11,30	11,30
93	93	Przewód HTKSH PH90 E90 1x2x1,0 mm <sup>2</sup> - sygnał	11,30	11,30
94	94	Przewód HTKSH PH90 E90 1x2x1,0 mm <sup>2</sup> - sygnał	11,30	11,30
95	95	Przewód HTKSH PH90 E90 1x2x1,0 mm <sup>2</sup> - sygnał	11,30	11,30
96	96	Przewód HTKSH PH90 E90 1x2x1,0 mm <sup>2</sup> - sygnał	11,30	11,30
97	97	Przewód HTKSH PH90 E90 1x2x1,0 mm <sup>2</sup> - sygnał	11,30	11,30
98	98	Przewód HTKSH PH90 E90 1x2x1,0 mm <sup>2</sup> - sygnał	11,30	11,30
99	99	Przewód HTKSH PH90 E90 1x2x1,0 mm <sup>2</sup> - sygnał	11,30	11,30
100	100	Przewód HTKSH PH90 E90 1x2x1,0 mm <sup>2</sup> - sygnał	11,30	11,30



- Legenda:
- Czujka liniowa dymu DOP 6001 Polon Alfa
  - Centrala Systemu Sygnalizacji Pożarowej FPA 1200 firmy Bosch
  - Sygnałizator akustyczny FNM-320-SRD firmy Bosch
  - Przewód HTKSH PH90 E90 1x2x1,0 mm<sup>2</sup> - sygnałizatory akustyczne, zasilanie czujki liniowej
  - Przewód Vnkiy ekw 1x2x0,8mm<sup>2</sup> - pętla dozoru, trzymacze drzwiowe, Ręczny Ostrzegacz Pożarowy FMC-210-DM firmy Bosch
  - Optyczna czujka dymu FAP-425-O-R firmy Bosch
  - Moduł wejściowy FNM-420-12-D-2 wejścia firmy Bosch
  - Trzymacz drzwiowy EM-850 N firmy Stunet
  - Zasilacz pożarowy do systemów przeciwpożarowychEN54C 27,6V/5A/2x7Ah

INWESTOR				NUMER	
PROJEKTANT				01	
PROJEKT TECHNICZNY SYSTEMU SYGNALIZACJI POŻAROWEJ W BUDYNKU				SKALA	
PROJEKT TECHNICZNY SYSTEMU SYGNALIZACJI POŻAROWEJ W BUDYNKU				1:100	
PROJEKT TECHNICZNY SYSTEMU SYGNALIZACJI POŻAROWEJ W BUDYNKU				DATA	
PROJEKT TECHNICZNY SYSTEMU SYGNALIZACJI POŻAROWEJ W BUDYNKU				GRUDZIEŃ 2020	